

Компания "МакЦентр"
109240, Москва, Николаямская ул., 14
E-mail: developers@maccentre.ru
URL: <http://www.hpc.ru/msd/>

MacCentre PaPiRus 2003 для Garmin iQue Руководство пользователя



Copyright (C) 2002-2004 Компания МакЦентр.
Все права защищены.

MacCentre PaPiRus 2003 для Garmin iQue- система национальной локализации

Система национальной локализации MacCentre PaPiRus 2003 для Garmin iQue создавалась с учетом многолетнего опыта работы компании МакЦентр на рынке карманных компьютеров. При разработке системы мы старались смотреть на продукт с позиции пользователя и учесть все накопленные за годы работы пожелания владельцев карманных компьютеров к такому серьезному продукту, как система национальной локализации. Надеемся, что с помощью MacCentre PaPiRus 2003 для Garmin iQue Ваш компьютер станет более удобным и функциональным.

Настоящее Руководство пользователя содержит необходимую информацию об установке и использовании системы локализации MacCentre PaPiRus 2003 для Garmin iQue.

Приятной работы!

Ограничение ответственности

Разработчик не гарантирует корректной работы программного обеспечения на всех карманных компьютерах. Список компьютеров, на которых тестировался продукт MacCentre PaPiRus 2003 для Garmin iQue, приведен в разделе Системные требования.

Разработчик предоставляет программное обеспечение «как есть». Разработчик предпримет все возможные меры для устранения обнаруженных ошибок, однако не гарантирует полного их отсутствия в поставляемом программном обеспечении.

Запрещается не разрешённое письменно разработчиком воспроизведение, тиражирование и распространение этого продукта, а также иных продуктов, созданных с использованием данного продукта, кроме создания копий с целью резервного копирования.

Запрещены изменения кода программы, дизассемблирование, декомпилирование (преобразование кода программы в исходный текст) и любые действия, нарушающие Российские и международные нормы по авторскому праву и использованию программных средств.

Конструктивные предложения и замечания просьба направлять по электронной почте: developers@maccentre.ru.

Содержание:

1. Назначение MacCentre PaPiRus 2003 для Garmin iQue.....	4
1.1. Что такое MacCentre PaPiRus 2003 для Garmin iQue	4
1.2. Возможности MacCentre PaPiRus 2003.....	4
1.3. Версии русификатора MacCentre PaPiRus 2003 для Garmin iQue	7
2. Перед установкой.....	8
2.1. Системные требования.....	8
3. Установка программы.....	9
3.1. Установка с диска "Русский Палм"	9
3.2. Установка интернет-версии	14
3.3. Установка обновлений	16
3.4. Установка модулей системных русских шрифтов.....	17
4. Регистрация	18
5. Работа с программой.....	19
5.1. Включение и отключение системы локализации.....	19
5.2. Настройки MacCentre PaPiRus 2003 для Garmin iQue.....	19
5.3. Доступ к настройкам из других приложений.....	22
5.4. Graffiti2	24
5.5. Раскладка экранной клавиатуры.....	25
5.6. Настройка модулей пользовательских шрифтов	26
6. Удаление программы	28
7. Техническая поддержка и обновление.....	29
8. Возможные проблемы и способы решения.....	30

1. Назначение MacCentre PaPiRus 2003 для Garmin iQue

1.1. Что такое MacCentre PaPiRus 2003 для Garmin iQue

MacCentre PaPiRus 2003 для Garmin iQue - система национальной русской локализации для КПК Garmin iQue, работающего под управлением Palm OS.

В MacCentre PaPiRus 2003 для Garmin iQue есть все средства для полноценной работы с национальным языком, не входящим в стандартную поставку Palm OS: национальные шрифты, национальная раскладка экранной клавиатуры, адаптированное Graffiti2, поддержка необходимых кодовых страниц, перевод интерфейса Palm OS на национальный язык.

MacCentre PaPiRus 2003 для Garmin iQue может работать в режиме полной (Full) и "легкой" (Lite) локализации:

MacCentre PaPiRus 2003 для Garmin iQue Full переводит на национальный (русский) язык интерфейс всех встроенных приложений, адаптирует системные установки КПК для выбранной страны (в данной версии – России), адаптирует систему ввода Graffiti2 и экранную клавиатуру.

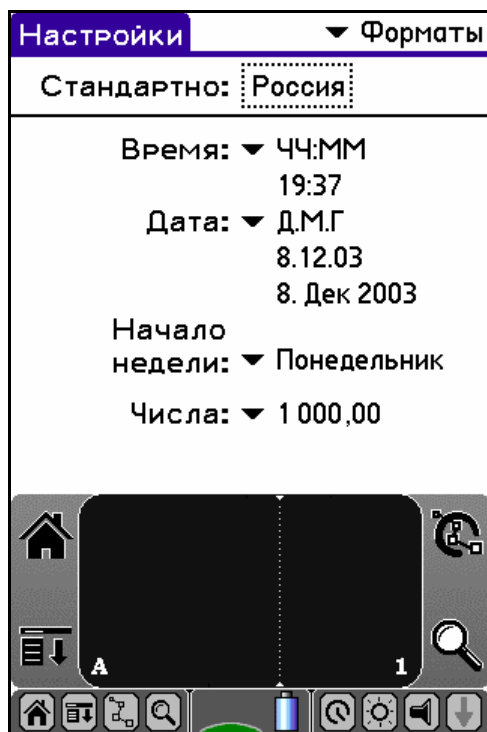
MacCentre PaPiRus 2003 для Garmin iQue Lite полностью идентичен, за исключением перевода интерфейса встроенных приложений. При этом система локализации **Lite** требует для установки гораздо меньше свободной памяти.

1.2. Возможности MacCentre PaPiRus 2003

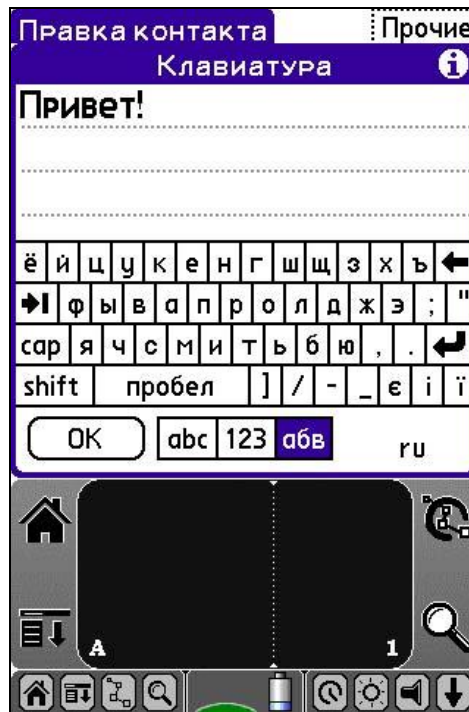
- Полная национальная локализация операционной системы **Palm OS** и встроенных приложений.



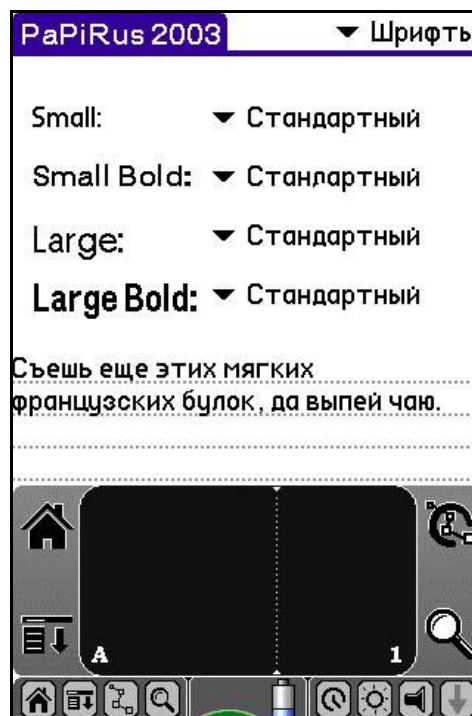
- Поддержка российских форматов даты, времени, валюты, чисел.



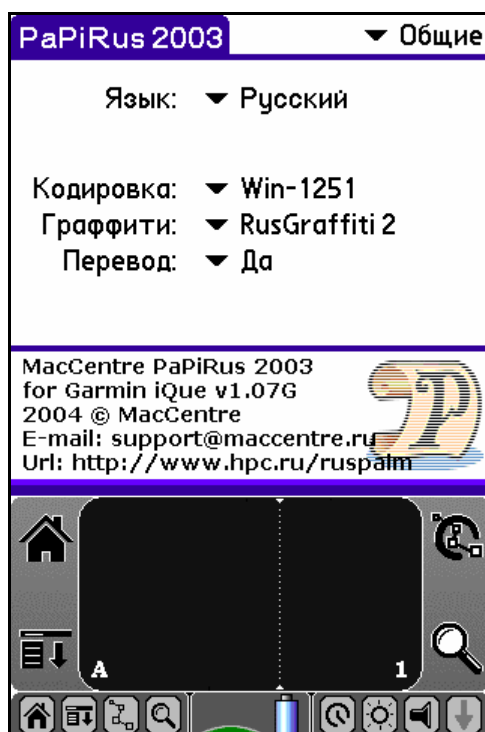
- Уникальная схема адаптированного к национальной рукописи RussGraffiti 2.
- Национальная (русская) экранная клавиатура.



- Справка по адаптированному Graffiti2, доступная из любого приложения.
- Сортировка и поиск с учетом национального (русского) языка.
- Переключение текущего языка одним щелчком по индикатору языка.
- Поддержка кодовых страниц кириллицы: Windows-1251, KOI8-R, MacCyrillic, DOS 866, ISO-8859-1.
- Возможность загрузки русских системных шрифтов в виде отдельных модулей, позволяющих изменять интерфейс Palm OS 5.x в соответствии с индивидуальными пожеланиями.



- Сохранение всех настроек после "мягкой" перезагрузки КПК.



- Возможность быстрого переключения кодовых страниц, "на лету".

1.3. Версии русификатора MacCentre PaPiRus 2003 для Garmin iQue

MacCentre PaPiRus 2003 для Garmin iQue поставляется в двух вариантах:

1. Диск CD-R "Русский Палм"

Помимо системы локализации MacCentre PaPiRus 2003 для Garmin iQue в пакет входят справочные и обучающие программы, справочники, утилиты, игры и другие полезные программы.

Пакет "Русский Палм" оснащен оболочкой для удобной автоматической инсталляции. Лицензионная карточка, входящая в комплект, подтверждает право на использование продукта MacCentre PaPiRus 2003 для Garmin iQue.

Подробную информацию о программном пакете "Русский Палм" можно найти на странице:

<http://www.hpc.ru/MacC/msd/ruspalm/>.

2. Интернет-версия

Система локализации MacCentre PaPiRus 2003 для Garmin iQue рассылается в виде архивного файла формата .ZIP, включающего дистрибутив системы локализации.

Зарегистрированные пользователи могут загрузить как полную версию MacCentre PaPiRus 2003 для Garmin iQue (Full), так и облегченную версию MacCentre PaPiRus 2003 для Garmin iQue (Lite) со страницы загрузки программного обеспечения:

http://www.hpc.ru/papirus_garmin/download.

Руководство пользователя MacCentre PaPiRus 2003 для Garmin iQue доступно для скачивания в формате .pdf на странице поддержки системы локализации:

http://www.hpc.ru/papirus_garmin/support.

2. Перед установкой

2.1. Системные требования

PC-совместимый компьютер с установленными:

- MS Windows 95/98/ME/NT/2000/XP или подобная система.
- Palm Desktop версия 4.0.1. и выше

Примечание: Последнюю версию программы Palm Desktop можно скачать на сайте компании Palm Inc: <http://www.palmone.com/us/software/desktop/>.

Карманный компьютер:

- Garmin iQue под управлением Palm OS 5.x

Таблица совместимости карманных ПК (PDA):

Тип КПК	Версия Palm OS
Garmin iQue 3600	5.2.1r3

3. Установка программы

Меры предосторожности:

Убедитесь, что на Вашем КПК не установлено никаких иных систем локализации. В случае если таковые установлены, корректно удалите их в соответствии с прилагаемыми к ним описаниями.

Перед установкой MacCentre PaPiRus 2003 для Garmin iQue обязательно создайте резервную копию данных, хранящихся на КПК. Нельзя гарантировать, что в случае неправильной или неполной деинсталляции старого русификатора не произойдет конфликта при установке MacCentre PaPiRus 2003 для Garmin iQue.

3.1. Установка с диска "Русский Палм"

Для установки MacCentre PaPiRus 2003 для Garmin iQue с диска "Русский Палм" необходимо выполнить следующие действия:

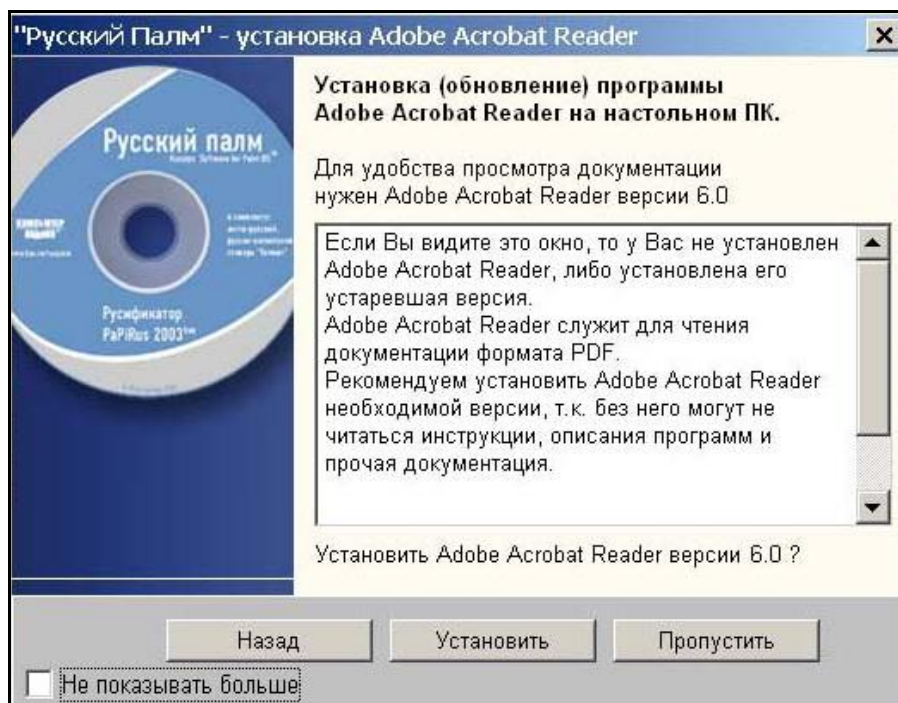
- Подключите КПК к настольному компьютеру/ноутбуку и убедитесь, что подключение работает правильно (подробнее о подключении КПК к настольному компьютеру см. в Руководстве пользователя, прилагаемом к КПК).
 - Установите диск "Русский Палм" в CD-ROM привод, на экране ПК/ноутбука появится окно Мастера установки. Если Мастер не появился, запустите Autorun.exe.
 - Мастер установки проверит наличие необходимых программ:
- 1) Если на Вашем настольном компьютере/ноутбуке не установлена программа Palm Desktop или установлена старая версия программы, Вам будет предложено установить или обновить программу:



Внимание! При установке Palm Desktop следуйте инструкциям Руководства пользователя Вашего КПК.

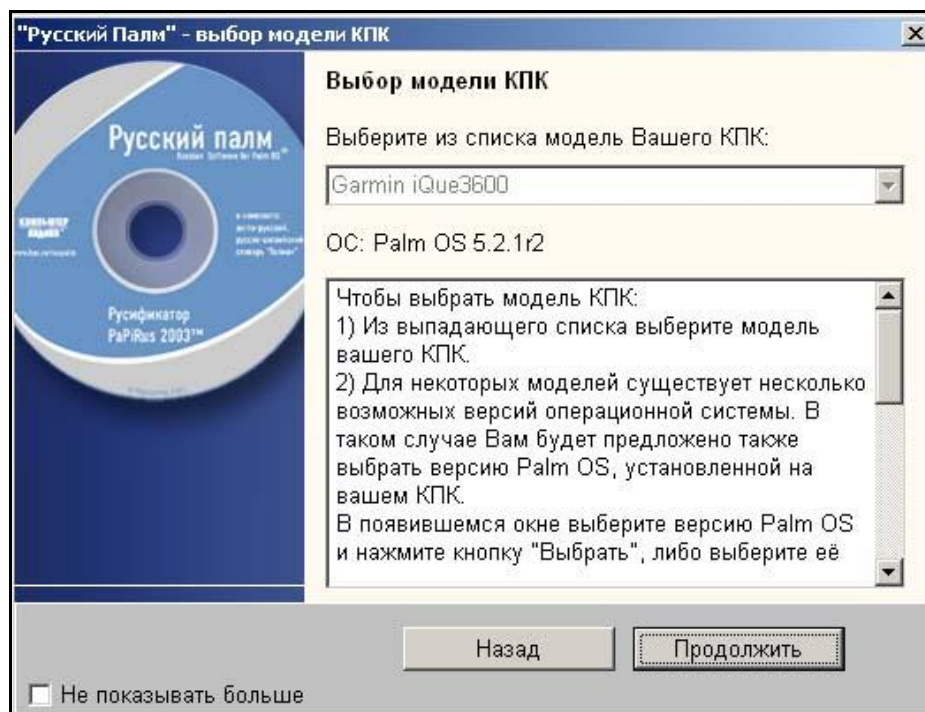
Без установки указанной в системных требованиях версии Palm Desktop, установка системы локализации и прочих программ невозможна.

- 2) Если на Вашем настольном компьютере/ноутбуке не установлена программа Adobe Acrobat Reader или установлена ее устаревшая версия, Вам будет предложено установить или обновить программу:

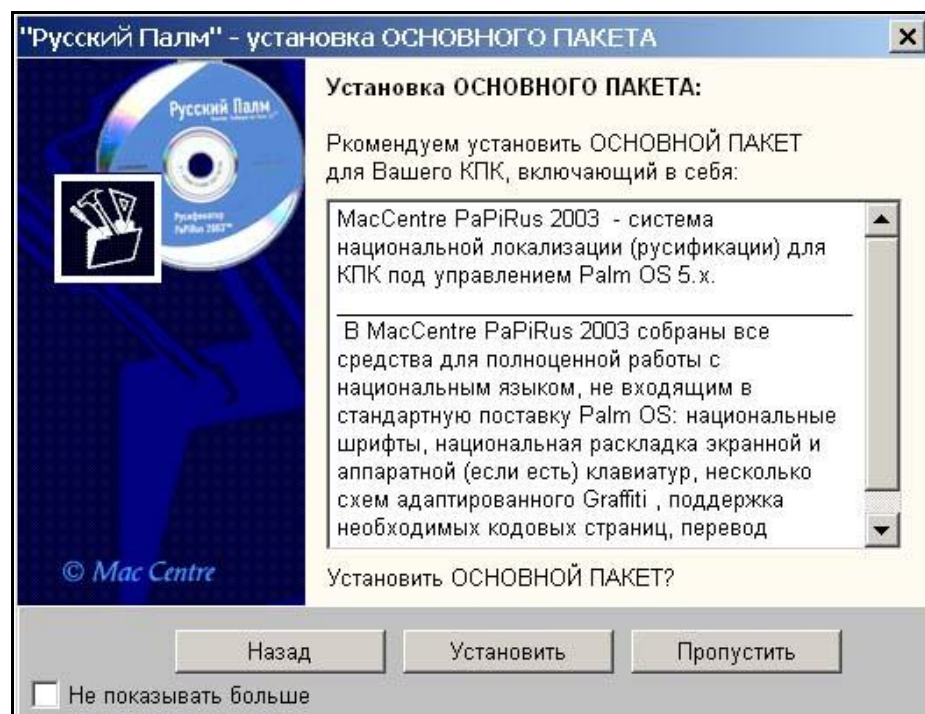


Если на Вашем настольном компьютере/ноутбуке установлено все необходимое программное обеспечение, данные окна не появляются.

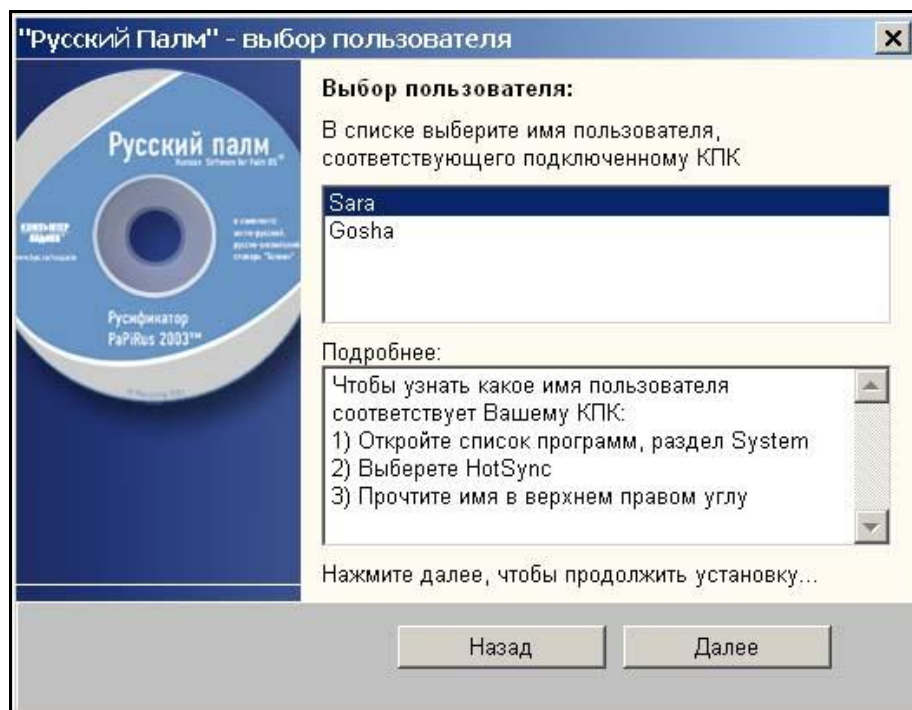
- В выпадающем списке выберите модель Вашего КПК (если КПК выпускается с разными версиями ОС, Вам будет предложено выбрать Вашу версию операционной системы):



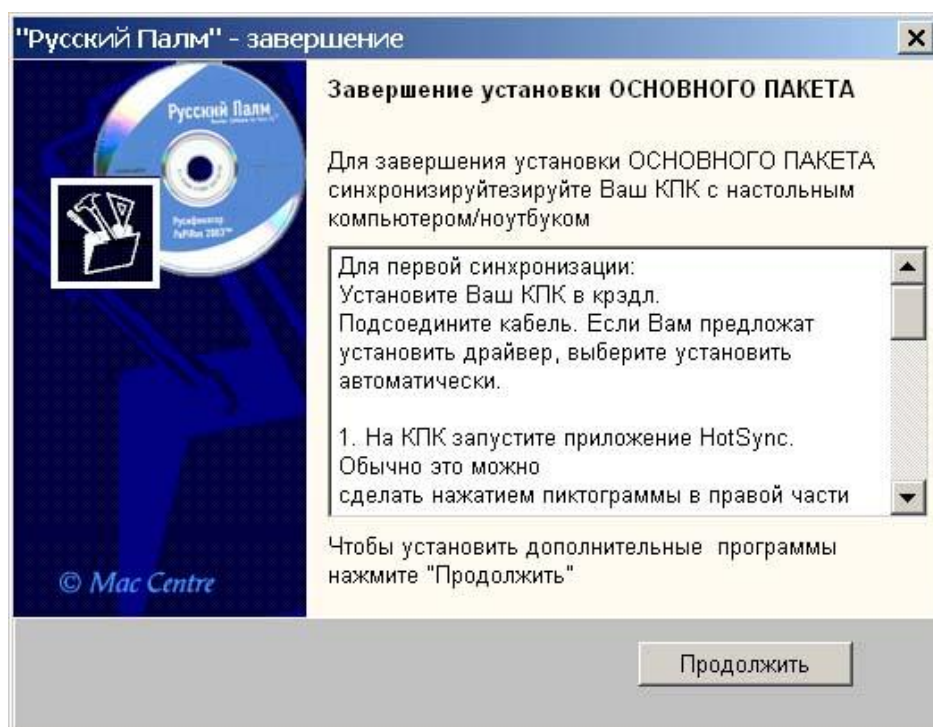
- В появившемся окне установите **ОСНОВНОЙ ПАКЕТ** "Русского Палма", который включает систему локализации MacCentre PaPiRus 2003 для Garmin iQue. Для этого нажмите кнопку **Установить**.



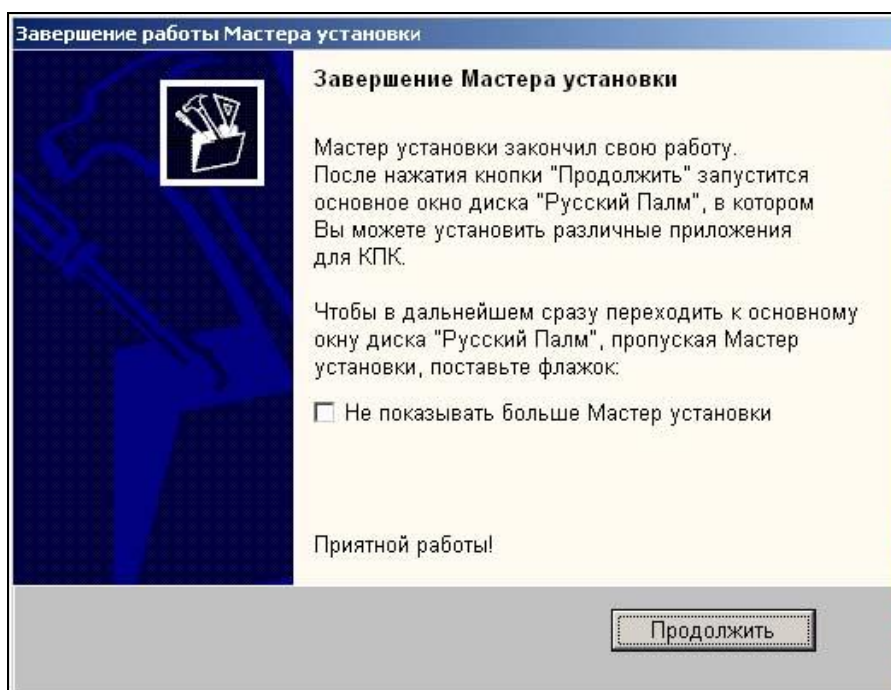
- В появившемся окне выберите имя пользователя, соответствующее подключенному КПК:



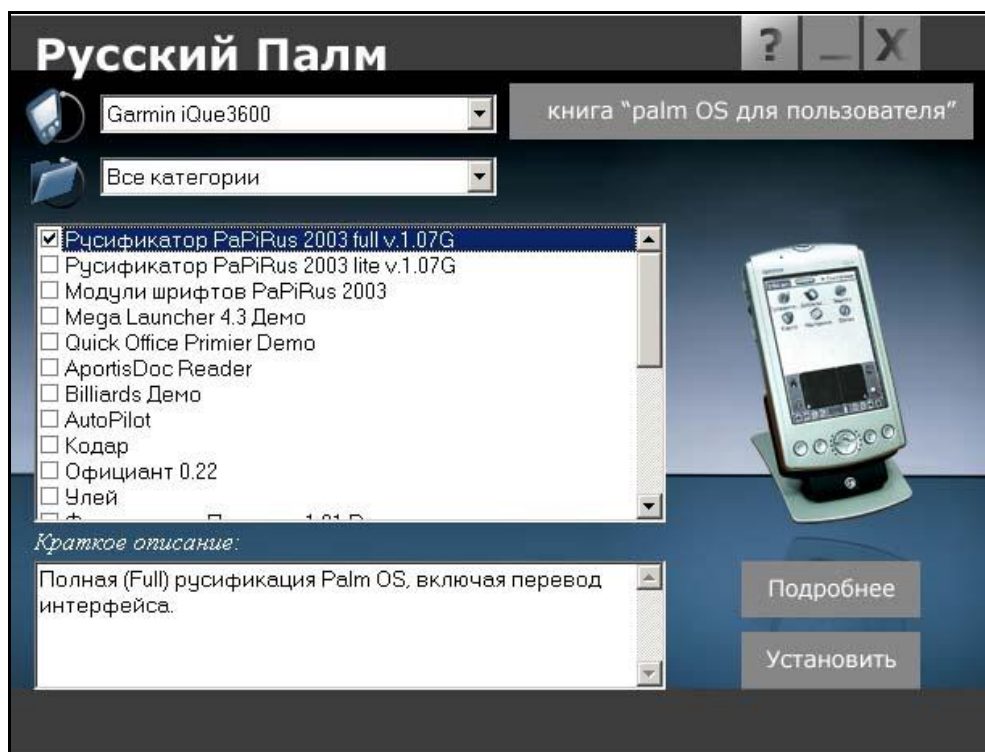
- В процессе следующего сеанса синхронизации система локализации MacCentre PaPiRus 2003 для Garmin iQue будет установлена на Ваш карманный компьютер.



- Мастер настройки завершит работу. Для установки дополнительных программ с диска «Русский Палм» нажмите кнопку **Продолжить**. Чтобы в дальнейшем сразу переходить к основному окну диска «Русский Палм», пропуская Мастер установки, поставьте флажок «Не показывать больше Мастер установки».



- Появится основное окно диска «Русский Палм».



- Отметьте в окне выбора программ все необходимые приложения. По окончании выбора нажмите кнопку **Установить**. Автоматически запустится программа установки, и в процессе следующего сеанса синхронизации все выбранные Вами программы будут установлены на Ваш карманный компьютер.

Примечание: Для получения краткого описания программы нажмите кнопку **Подробнее**. Для получения справки по диску «Русский Палм» нажмите кнопку со знаком вопроса в

правом верхнем углу окна. Нажмите кнопку **Книга «Palm OS для пользователя»**, чтобы ознакомиться с основными возможностями Вашего КПК.

- Для завершения установки системы национальной локализации PaPiRus 2003 для Garmin iQue необходима регистрация программы.
- На Вашем КПК нажмите на значок «PaPiRus» в списке приложений (Application Launcher).
- Программа предложит ввести регистрационный код (Registration Code) PaPiRus 2003, который записан на лицензионной карточке. Введите код при помощи экранной клавиатуры в точности так, как он указан на лицензионной карточке PaPiRus 2003 для Garmin iQue (включая знаки тире).



- Если код был введен верно, на экран будет выведено сообщение об успешной регистрации, а в списке доступных языков появится «Русский».
- Выберите из списка Язык: пункт "Русский".
- Нажмите **ОК** в появившемся окне с предложением перезагрузить КПК.

Установка системы локализации MacCentre PaPiRus 2003 для Garmin iQue завершена.

3.2. Установка интернет-версии

Интернет-версия полной и облегченной системы русской локализации MacCentre PaPiRus 2003 для Garmin iQue доступна для скачивания зарегистрированными пользователями на странице загрузки программного обеспечения:

http://www.hpc.ru/papirus_garmin/download.

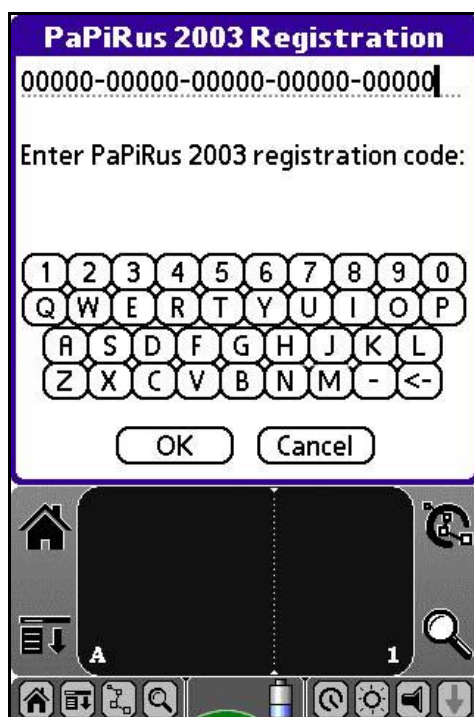
ВНИМАНИЕ! Выберите модель Вашего КПК и при необходимости версию его операционной системы. В списке программного обеспечения отметьте, какую версию системы локализации: полную (Full) или "легкую" (Lite) Вы хотите получить.

Система локализации MacCentre PaPiRus 2003 для Garmin iQue поставляется в виде архива *.ZIP. Полная версия системы локализации содержит два файла с расширением .PRC, стандартным для приложений Palm OS. Первый файл, p5xlite.prc, содержит базовые компоненты русификатора ("Lite" версию), которые обеспечивают ввод и отображение русских символов в приложениях, поддержку русских символов в Graffiti2, русскую экранную клавиатуру, кодировки, региональные установки и т.п. Вторым файлом, p5xfull.prc, является модуль перевода интерфейса для всех встроенных приложений КПК. Облегченная версия MacCentre PaPiRus 2003 для Garmin iQue не включает модуль перевода интерфейса.

Установка MacCentre PaPiRus 2003 для Garmin iQue производится с настольного компьютера.

Для установки MacCentre PaPiRus 2003 для Garmin iQue на КПК необходимо выполнить следующие действия:

- Дистрибутив как полной, так и облегченной версии системы локализации MacCentre PaPiRus 2003 для Garmin iQue рассылается в виде архивного файла формата *.ZIP. До начала установки на КПК необходимо распаковать файл программой WinZip (<http://www.winzip.com>).
- Разверните архив в любую временную директорию, например, "c:\papirus\".
- Подключите КПК к настольному компьютеру/ноутбуку и убедитесь, что подключение работает правильно (подробнее о подключении КПК к настольному компьютеру см. в руководстве пользователя, прилагаемом к КПК).
- В Проводнике (Windows Explorer) на настольном ПК/ноутбуке запустите исполняемый файл дистрибутива p5xlite.prc. Запущенный файл будет отображен в списке открывшегося окна Install Tool.
- Нажмите кнопку **Done (Готово)** в окне Install Tool.
- Чтобы установить модуль перевода интерфейса ОС на национальный язык (версия "Full"), в Проводнике (Windows Explorer) запустите файл p5xfull.prc. Запущенный файл будет отображен в списке окна Install Tool.
- Нажмите кнопку **Done (Готово)** в окне Install Tool.
- Синхронизируйте КПК с настольным компьютером.
- Нажмите на значок «PaPiRus», который появится в списке приложений (Application Launcher) на экране КПК после синхронизации.
- Программа предложит ввести регистрационный код (Registration Code) PaPiRus 2003, который записан на лицензионной карточке. Введите код при помощи экранной клавиатуры в точности так, как он указан на лицензионной карточке PaPiRus 2003 (включая знаки тире).



- Если код был введен верно, на экран будет выведено сообщение об успешной регистрации, а в списке доступных языков появится «Русский».
- Выберите из списка Язык: пункт "Русский".
- Нажмите **ОК** в появившемся окне с предложением перезагрузить КПК.

Установка системы локализации MacCentre PaPiRus 2003 для Garmin iQue завершена.

3.3. Установка обновлений

Зарегистрированные пользователи MacCentre PaPiRus 2003 для Garmin iQue могут получить новую версию системы локализации на странице загрузки программного обеспечения: http://www.hpc.ru/papirus_garmin/download.

ВНИМАНИЕ! Для того чтобы успешно установить новую версию MacCentre PaPiRus 2003 для Garmin iQue поверх старой, необходимо вначале отключить уже установленную версию системы локализации, и только затем устанавливать новую. В противном случае обновление произведено не будет.

Для обновления PaPiRus 2003 для Garmin iQue необходимо выполнить следующие действия:

- Нажмите на значок «PaPiRus» в списке приложений (Application Launcher).
- Выберите из списка Язык: любой язык, кроме "Русский", например, "English".
- Нажмите кнопку **ОК** в появившемся окне с предложением перезагрузить КПК.
- Подключите КПК к настольному компьютеру/ноутбуку и убедитесь, что подключение работает правильно (более подробно о подключении КПК к настольному компьютеру см. в Руководстве пользователя, прилагаемом к КПК).
- Запустите на настольном ПК файл r5xlite.prc, предназначенный для Вашего КПК (PDA). Запущенный файл будет отображен в списке окна Install Tool.

- Нажмите кнопку **Done (Готово)** в окне Install Tool.
- Чтобы установить модуль русификации интерфейса (версия "Full"), в Проводнике (Windows Explorer) запустите файл p5xfull.prc. Запущенный файл будет отображен в списке окна Install Tool.
- Нажмите кнопку **Done (Готово)** в окне Install Tool.
- Синхронизируйте КПК с настольным компьютером.
- Нажмите на значок «PaPiRus».
- Выберите из списка Язык: пункт "Русский".
- Нажмите **ОК** в появившемся окне с предложением перезагрузить КПК.

Обновление системы локализации MacCentre PaPiRus 2003 для Garmin iQue завершено.

Для установки или обновления только модуля русификации интерфейса необходимо выполнить следующие действия:

- Подключите КПК к настольному компьютеру/ноутбуку и убедитесь, что подключение работает правильно (более подробно о подключении КПК к настольному компьютеру см. в руководстве пользователя, прилагаемом к КПК).
- В Проводнике (Windows Explorer) запустите файл p5xfull.prc. Запущенный файл будет отображен в списке окна Install Tool.
- Нажмите кнопку **Done (Готово)** в окне Install Tool.
- Синхронизируйте КПК с настольным компьютером.
- Нажмите на значок «PaPiRus» в списке приложений (Application Launcher).
- В списке Перевод: сначала выберите: "Нет", затем выберите: "Да".

Обновление модуля перевода интерфейса завершено.

3.4. Установка модулей системных русских шрифтов

Для удобства работы с русским текстом реализована система модулей русских шрифтов. С их помощью Вы сможете быстро и просто настроить интерфейс Palm OS 5.x в соответствии с Вашими пожеланиями.

Для установки на КПК необходимо выполнить следующие действия:

- Подключите КПК к настольному компьютеру/ноутбуку и убедитесь, что подключение работает правильно (более подробно о подключении КПК к настольному компьютеру см. в Руководстве пользователя, прилагаемом к КПК).
- В Проводнике (Windows Explorer) запустите файл с названием шрифта, который Вы желаете установить, например: Arial12.prc . Запущенный файл будет отображен в списке окна Install Tool.
- Аналогичным образом установите другие необходимые Вам модули шрифтов.
- Нажмите кнопку **Done (Готово)** в окне Install Tool.
- Синхронизируйте КПК с настольным компьютером.

Установка модулей русских шрифтов завершена.

4. Регистрация

Советуем обязательно зарегистрировать Вашу копию системы локализации MacCentre PaPiRus 2003 для Garmin iQue.

Зарегистрироваться стоит, потому что:

1. При регистрации данные Вашей лицензионной карточки фиксируются в базе данных Службы Технической Поддержки. Лицензионный номер может быть восстановлен, даже если лицензионная карточка по какой-то причине оказалась утрачена.
2. При регистрации Вам высылаются регистрационный код, запрашиваемый при установке русификатора PaPiRus 2003 для Garmin iQue, и соответствующий ему номер лицензионной карточки. Пожалуйста, зафиксируйте эти номера и храните их – они могут понадобиться Вам в дальнейшем.
3. Зарегистрировавшись, Вы сможете консультироваться по техническим вопросам со Службой Поддержки по электронной почте.
4. Регистрация дает доступ к загрузке новых версий русификатора и сопроводительного программного обеспечения.

ВАЖНО! Все зарегистрированные пользователи получают право на бесплатное обновление продукта по мере выход новых версий, а также на получение технических консультаций по продукту при обращении в Службу Поддержки.

ВНИМАНИЕ! Будьте внимательны при регистрации. Если Ваша копия русификатора не была зарегистрирована, либо была зарегистрирована с неправильными данными, то в случае утери лицензионной карточки Вы не сможете воспользоваться системой технической поддержки и восстановить русификатор.

- **Рекомендуемый способ регистрации**

Заполните форму на странице: http://www.hpc.ru/papirus_garmin/register и получите ответ с подтверждением регистрации и регистрационным кодом по электронной почте через несколько минут.

Пожалуйста, точно заполняйте все поля регистрационной формы. Неточные регистрационные данные могут привести к отказу в технической поддержке. После завершения регистрации Вам будет выслан **регистрационный код** русификатора, который Вы введете в процессе установки программы.

- **Способ регистрации по электронной почте**

Отправьте по электронной почте на адрес: support@maccentre.ru запрос, в котором укажите: номер лицензии, модель Вашего КПК, фамилию и имя пользователя, и адрес электронной почты, на который должен быть отправлено письмо с подтверждением регистрации и регистрационным кодом.

Не теряйте регистрационный код, он понадобится Вам в случае переустановки программы.

5. Работа с программой

5.1. Включение и отключение системы локализации

Отключение системы локализации необходимо для её обновления или удаления.

Чтобы отключить MacCentre PaPiRus 2003 для Garmin iQue, Вам необходимо выполнить следующее:

- 1) Нажмите на значок PaPiRus в списке приложений (Application Launcher).
- 2) Выберите из списка Язык: любой язык, кроме "Русский", например, "English".
- 3) Нажмите кнопку **ОК** в появившемся окне для перезагрузки КПК.

Для возобновления работы с системой MacCentre PaPiRus 2003 для Garmin iQue Вам необходимо будет проделать те же операции, выбрав из списка Language: пункт "Русский".

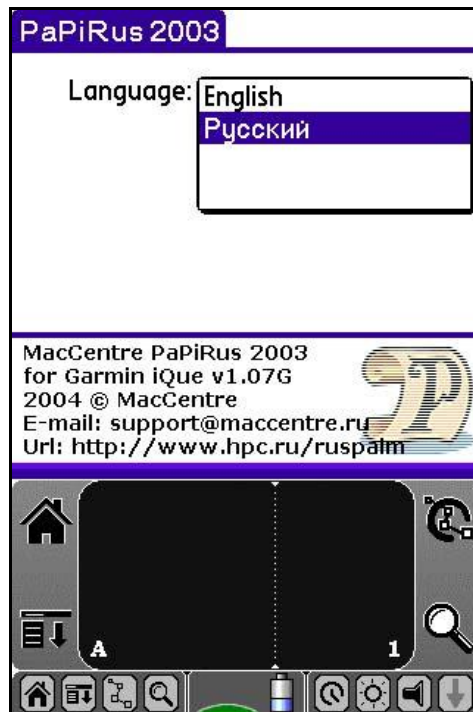
5.2. Настройки MacCentre PaPiRus 2003 для Garmin iQue

Окно настроек MacCentre PaPiRus 2003 для Garmin iQue открывается нажатием на иконку **PaPiRus 2003** в списке приложений (Application Launcher).



Язык

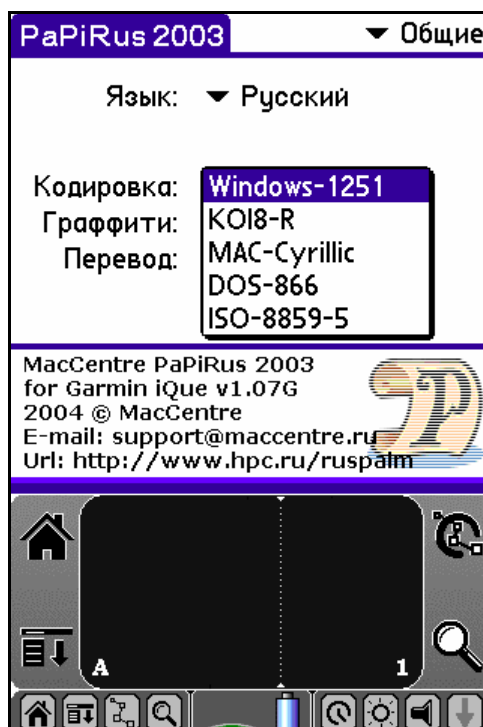
В списке Язык можно выбрать язык устройства. При выборе пункта "Русский" MacCentre PaPiRus 2003 для Garmin iQue будет включен (подробнее смотрите выше раздел **Включение и отключение русификатора**).



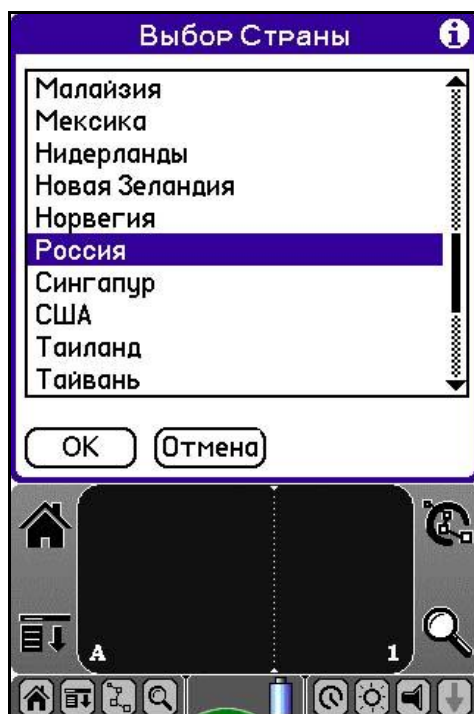
Кодировки русского языка

В списке Кодировка: можно выбрать нужную кодовую страницу русского языка: Windows-1251, KOI8-R, MacCyrillic, DOS 866, ISO-8859-1. При этом все приложения КПК (не только браузер или почтовый клиент) используют именно эту кодировку. Для быстрого изменения текущей кодировки можно воспользоваться меню быстрого переключения кодировки, которое описано в разделе **Доступ к настройкам из других приложений**.

После установки MacCentre PaPiRus 2003 для Garmin iQue автоматически запускается в кодировке Windows-1251.

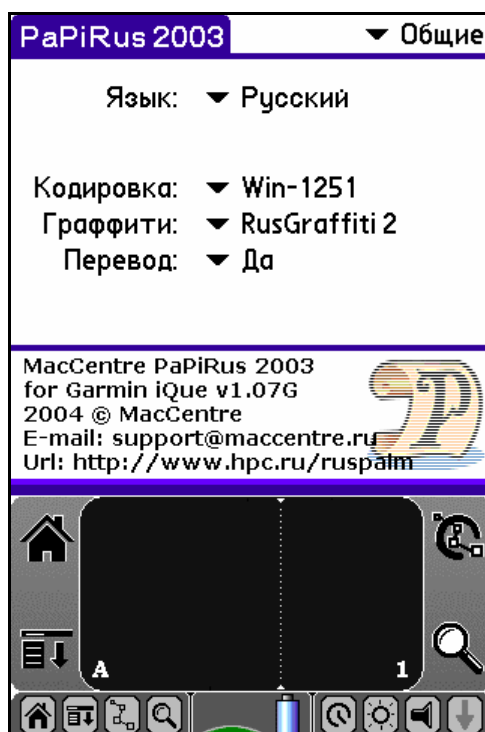


Внимание! Для корректной синхронизации данных КПК с приложениями на настольном компьютере на русском языке Ваши данные должны быть созданы в кодировке Windows-1251. На настольном компьютере и на КПК необходимо указать русские региональные настройки.



Раскладка Graffiti

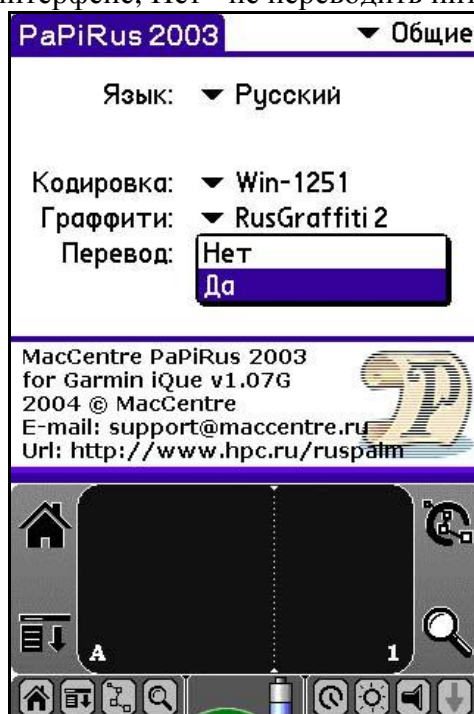
В строке Граффити указана раскладка русской граффити: RusGraffiti 2.



Начертание символов можно посмотреть, вызвав Справку Graffiti в приложении, подробную информацию см. в разделе **5.4. Graffiti**.

Перевод интерфейса

При установке Full-версии (модуль перевода интерфейса установлен) добавляется возможность переключения языка интерфейса. Выберите нужный вариант из списка Перевод: (Да - переводить интерфейс, Нет - не переводить интерфейс).




Внимание! MacCentre PaPiRus 2003 для Garmin iQue сохраняет все свои настройки после мягкой перезагрузки карманного компьютера.

5.3. Доступ к настройкам из других приложений

Переключение кодировки:

Наряду с возможностью изменить кодировку в окне настроек PaPiRus 2003 для Garmin iQue (подробнее в разделе **Настройки**) можно воспользоваться меню быстрого переключения кодировки.

Вызывается данное меню двумя способами:

- 1) - Нарисуйте кружок внутри индикатора языка Ru (En).
 - Выберите нужную кодировку из появившегося списка.
- 2) - Введите в области Graffiti символ вызова командного меню 
 - В появившемся командном меню нажмите иконку PaPiRus 2003
 - Выберите нужную кодировку из появившегося списка.



В меню быстрого переключения кодировки существует возможность вызова экранной клавиатуры и отключения русских шрифтов "на лету".

Для отключения русского шрифта необходимо выбрать пункт **Western**. В этом случае на устройстве можно читать тексты с умляутами без отключения русификатора.

Внимание! Для корректной синхронизации данных КПК с приложениями на настольном компьютере (с сохранением русского языка) Ваши данные должны быть созданы в кодировке Windows-1251. На настольном компьютере и на КПК необходимо указать русские региональные настройки.

Переключение языка:

В левом нижнем углу окна текущего приложения появляется индикатор текущего режима Graffiti: ru (Ru, RU) - русский или en (En, EN) – латинский.

Регистр букв соответствует режиму ввода:

ru (en) - включен режим ввода строчных букв.

Ru (En) - первая буква - заглавная, далее - строчные буквы (аналог режима Shift).

RU (EN) - включен режим ввода заглавных букв (аналог режима CAPS LOCK).

Переключение языка ввода Graffiti может осуществляться:

- нажатием пера на индикатор.



- росчерком граффити.

Переключение языка осуществляется двойным росчерком (выполняется в цифровой области граффити):



Примечание: если необходимо ввести подряд символы «/» и «\», перед вводом второго росчерка, сделайте паузу около 1 сек.

5.4. Graffiti2

Уникальная схема адаптированного Graffiti PaPiRus 2003 для Garmin iQue позволяет использовать как росчерки, максимально приближенные к обычному написанию русских букв, так и эргономичные росчерки, дающие возможность писать со стенографической скоростью.

- На данный момент поддерживается раскладка RusGraffiti 2, адаптированная для системы ввода Graffiti 2 (JOT).

RusGraffiti 2															
А	А	а	а	А	А	К	К					Х	Х		
Б	Б	б	б			Л	Л					Ц	Ц	Ц	
В	В	В	в	в		М	М	М	М			Ч	Ч	Ч	
Г	Г					Н	Н	Н				Ш	Ш		
Д	Д	д	д	д		О	О	О				Щ	Щ		
Е	Е	е				П	П	п	п			Ъ	Ъ		
Ё	Ё	ё				Р	Р	Р				Ы	Ы		
Ж	Ж					С	С					Ь	Ь		
З	З	з				Т	Т					Э	Э		
И	И	и	и	и		У	У					Ю	Ю		
Й	Й	й	й	й		Ф	Ф	Ф	Ф	Ф	Ф	Я	Я	Я	

Ввод букв в системе раскладки RusGraffiti 2 имеет ряд особенностей:

1. Ввод строчных и прописных букв.

Прописные буквы вводятся на границе областей ввода букв и цифр, а строчные - в области ввода букв.

Пример: Для ввода прописной буквы «О» нарисуйте кружок на границе областей ввода букв и цифр. Если необходимо ввести строчную «о», рисуйте кружок строго в области ввода букв.

2. Ввод букв двойным росчерком.

*Пример: Для ввода прописной буквы «Ф» рисуем кружок (букву О) на границе областей ввода букв и цифр, затем в области **ввода цифр** делаем короткий штрих вниз вправо. Штрих необходимо нарисовать достаточно быстро. Для ввода строчной буквы «ф» рисуем кружок (букву О) в области ввода букв, а затем в области **ввода цифр** делаем короткий штрих вниз вправо. Штрих также необходимо рисовать достаточно быстро.*

Справка по Graffiti

Начертание символов можно посмотреть, вызвав Справку Graffiti в любом приложении (обычно ее можно вызвать из меню активного приложения или росчерком снизу вверх через весь экран).

5.5. Раскладка экранной клавиатуры

При установленном русификаторе в экранной клавиатуре режим ввода символов расширенной латиницы Int'l заменяется на национальную (русскую) клавиатуру со

стандартной раскладкой ЙЦУКЕН. Переключиться на национальную раскладку клавиатуры можно с помощью кнопки "абв", которая находится в нижней части виртуальной клавиатуры.



5.6. Настройка модулей пользовательских шрифтов

Одним из важных качеств русификатора MacCentre PaPiRus 2003 для Garmin iQue является революционный подход к реализации системных шрифтов на основе оригинальной технологии локализации Palm OS 5, разработанной специалистами Отдела Мобильных Разработок компании МакЦентр. Русские системные шрифты реализованы в виде отдельных модулей, позволяющих изменять интерфейс Palm OS 5.x в соответствии с индивидуальными предпочтениями пользователя.

С помощью шрифтовых модулей-расширений можно быстро и просто настроить любой системный шрифт. Возможно, например, оставить интерфейс Palm OS 5 в стандартном виде, а шрифты Large и Large Bold настроить по желанию для прикладных программ. По желанию, можно полностью изменить шрифты самого интерфейса (кнопки, меню, сообщения системы).

Размер одного шрифтового модуля - около 10 кбайт, что позволяет установить и использовать самые разные варианты различных шрифтов, настраивая систему в зависимости от индивидуальных предпочтений. Замена шрифтов производится "на лету", без перезагрузки КПК.

Для выбора системных русских шрифтов откройте в окне настроек системы локализации вкладку Шрифты.



Шрифт Small

Данный шрифт используется в интерфейсе Palm OS для отображения текста, названий кнопок и т.д.

Шрифт Small Bold

Данный шрифт используется в интерфейсе PalmOS для отображения пунктов меню, названий окон и т.д.

Шрифты Large и Large Bold

Данные шрифты в интерфейсе PalmOS обычно не используются. Настройте их по своему усмотрению (в программах типа iSilo).

Внимание! Не рекомендуется изменять установленные по умолчанию шрифты Small и Small Bold, так как это может привести к искажению интерфейса.

Список доступных модулей русских шрифтов будет постоянно пополняться.

6. Удаление программы

Для переустановки или обновления системы локализации MacCentre PaPiRus 2003 для Garmin iQue предварительно необходимо удалить старую версию программы на КПК.

ВНИМАНИЕ! Удаляйте систему локализации в строгом соответствии с указаниями данного Руководства. Удаление отдельных файлов, относящихся к системе локализации, может привести к некорректной работе КПК и необходимости жесткой перезагрузки.

Для удаления системы локализации MacCentre PaPiRus 2003 для Garmin iQue:

- Откройте приложение MacCentre PaPiRus 2003 для Garmin iQue на КПК.
- Из списка Язык: выберите любой язык, кроме "Русский", например, "English".
- Нажмите кнопку **ОК** в появившемся окне с предложением перезагрузить КПК.
- Выполните стандартную процедуру удаления приложений Palm OS:
 - В окне списка приложений (Application Launcher) нажмите пиктограмму вызова меню.
 - выберите команду **Delete** (Удалить) в меню App (Приложение)
 - выделите пункт MacCentre PaPiRus 2003
 - нажмите кнопку **Delete** (Удалить)
 - нажмите кнопку **Yes** (Да) в окне подтверждения удаления
 - нажмите кнопку **Done** (ОК), чтобы открыть окно удаления и вернуться к списку приложений КПК.

Удаление MacCentre PaPiRus 2003 для Garmin iQue завершено.

7. Техническая поддержка и обновление

ВНИМАНИЕ! Только пользователи, зарегистрировавшие свои копии системы национальной локализации MacCentre PaPiRus 2003 для Garmin iQue, могут скачивать обновления продукта и пользоваться системой технической поддержки.

Бесплатная техническая поддержка предоставляется всем зарегистрированным пользователям в течение всего срока использования программного продукта.

По всем вопросам, связанным с работой и распространением системы национальной локализации MacCentre PaPiRus 2003 для Garmin iQue обращайтесь, пожалуйста, в Службу технической поддержки компании МакЦентр по адресу:

support@maccentre.ru.

Адрес в Интернете:

http://www.hpc.ru/papirus_garmin/support.

8. Возможные проблемы и способы решения

Где купить русификатор MacCentre PaPiRus 2003 для Garmin iQue?

По вопросам приобретения русификатора MacCentre PaPiRus 2003 для Garmin iQue обращайтесь в компанию Навиком. Адрес и контактные телефоны компании можно найти на странице: http://www.navicom.ru/about/about_company.shtml.
За дополнительной технической информацией обращайтесь: support@maccentre.ru

Как получить поддержку по русификатору MacCentre PaPiRus 2003 для Garmin iQue?

Перед тем, как обращаться с Службу Поддержки, постарайтесь найти решение проблемы в "Руководстве пользователя русификатора PaPiRus 2003 для Garmin iQue" или в разделе Вопросы и Ответы на странице: http://www.hpc.ru/papirus_garmin/faq. Убедитесь, что на Вашем КПК установлена последняя версия русификатора. Скачайте и установите последнюю версию.

Чтобы обратиться в Службу Поддержки отправьте запрос в Общую Службу Поддержки: http://www.hpc.ru/papirus_garmin/feedback.

Мы приложим все усилия, чтобы помочь Вам в решении Вашей проблемы.

Перед обращением к любому разделу технической поддержки обязательно зарегистрируйте Вашу копию русификатора MacCentre PaPiRus 2003 для Garmin iQue. Регистрация является обязательным условием получения технической поддержки и обновления продукта.